

fischer GP

ancorante in acciaio

FAMIGLIA PRODOTTI



GP-TAM
stelo esagonale mm 22



GP - FIS E - FIS HK

Adatto per

- calcestruzzo
- materiali compatti
- materiali forati

Per fissare

- ponteggi appoggiati a terra

DESCRIZIONE PRODOTTO

Generalità

- Sistema composto da un golfare GP \varnothing 50 mm in acciaio forgiato a caldo e, nel caso del GP-TAM, da un ancorante TAM 12 \varnothing 18 mm in acciaio zincato oppure, nel caso del GP-FIP, da una bussola filettata internamente, da una barra filettata classe 5.8 zincatura passivata gialla e da un tassello a rete FIS H 20x85 K.

Vantaggi

- GP-TAM: la particolare ed esclusiva struttura ad esagono dello stelo del golfare consente una veloce e sicura applicazione utilizzando una chiave da 22 mm.
- GP-TAM: il golfare può essere recuperato svitandolo e riutilizzato con la sola aggiunta di un ancorante TAM 12 (art. 508753).
- GP-FIP: il golfare può essere recuperato svitandolo e riutilizzato con la sola aggiunta di un tassello FIS H 20x85 K e una bussola FIP 16x80 M12 i.

Tipo di installazione

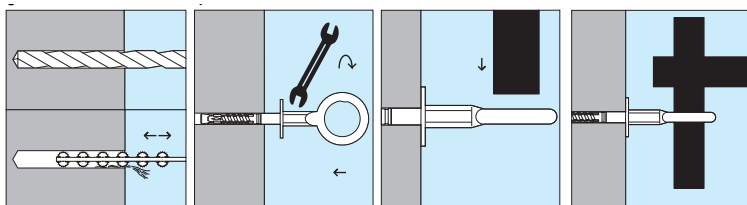
- A filo parete.

Informazioni utili per l'installazione

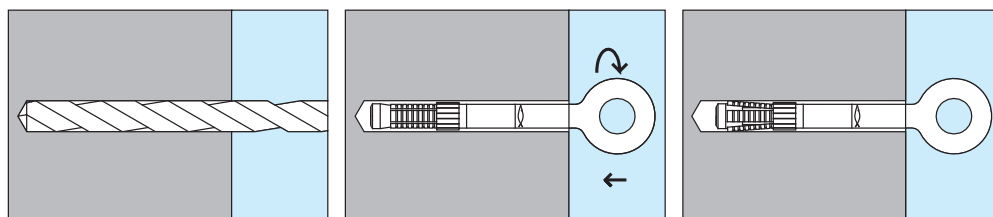
- Si raccomanda un'accurata pulizia del foro prima dell'installazione.



MONTAGGIO



Si raccomanda un'accurata pulizia del foro prima dell'installazione.



Si raccomanda un'accurata pulizia del foro prima dell'installazione.

DATI TECNICI



GP-TAM
stelo esagonale mm 22

art. n.	descriz.	øi	øf	P	hs	b	pz.
08088	GP 50 TAM 12 C (corto)	50	18	130	120	100	20
08089	GP 50 TAM 12 L (lungo)	50	18	180	170	100	20

Resistenza all'estrazione in daN per applicazioni in calcestruzzo di classe $R_c \geq 25 \text{ N/mm}^2$
(1 daN \cong 1 kg)

GP 50 TAM 12 corto e lungo 4900*

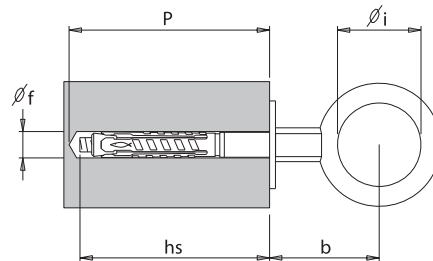
Relazione tecnica N. 3598/RT/03 dell'Istituto per le Tecnologie della Costruzione del CNR (Consiglio Nazionale delle Ricerche).

Valore conforme alle autorizzazioni ministeriali per la costruzione e l'impiego dei ponteggi metallici (art. 30 e seg. DPR 7 gennaio 1956, n. 164).

È a disposizione una relazione di prova rilasciata dall'Università di Padova.

RICAMBI	Barre filettate in acciaio classe 5.8, zincatura passivata gialla		
508083	Barre per GP 50 TAM 12 C (corto)	12x100	20
508084	Barre per GP 50 TAM 12 L (lungo)	12x150	20+20

Ancorante TAM in acciaio			
508753	Ancorante TAM 12		20
08091	Rosetta ø 45 mm		20



øi = diametro interno golfare
øf = diametro punta mm
P = profondità minima foro
hs = profondità min. inserimento
b = sporgenza
pz = pezzi per confezione

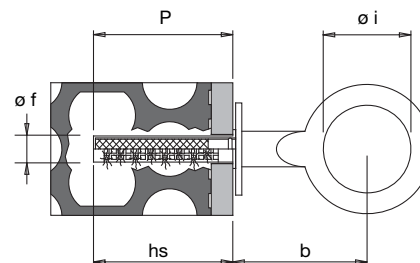


GP-FIP

art. n.	descriz.	øi	øf	P	hs	b	pz.
08087	GP 50 FIP 12	50	20	95	85	100	10

A causa delle differenti caratteristiche dei materiali forati non è possibile indicare valori specifici di estrazione, per esigenze particolari contattare il numero verde fischer.

RICAMBI	Tassello a rete e bussola		
41906	Tassello a rete FIS H 20x85 K		50
43634	Bussola FIS E 15x85 M 12		10
08091	Rosetta ø 45 mm		20



FISSAGGI PESANTI