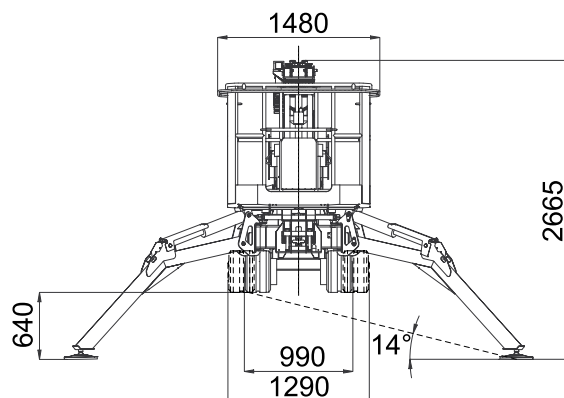
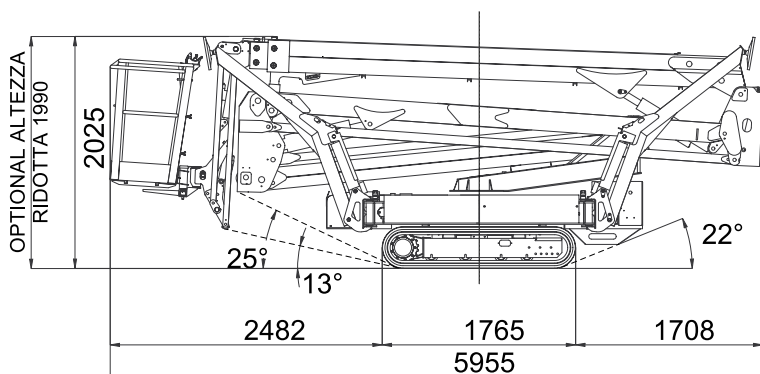
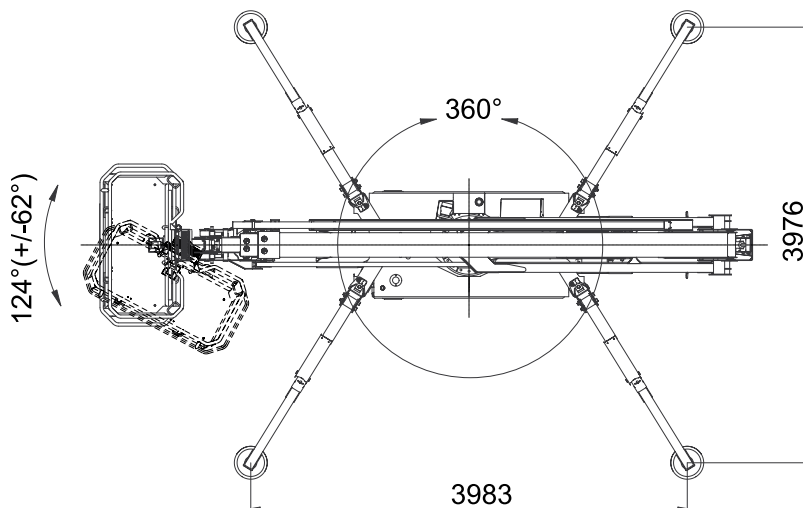
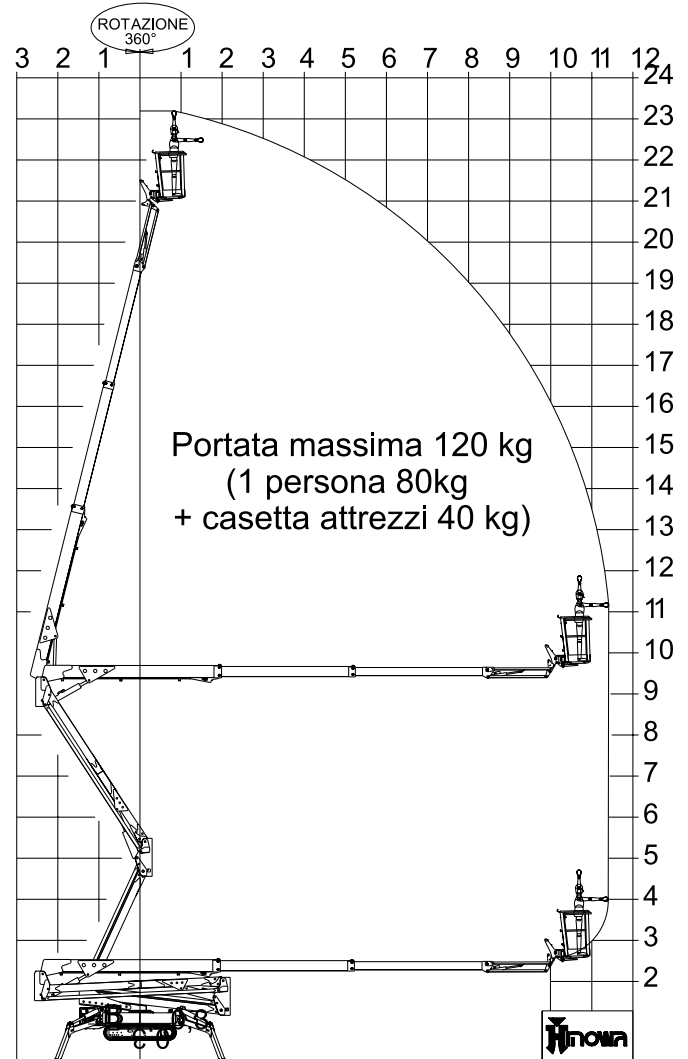
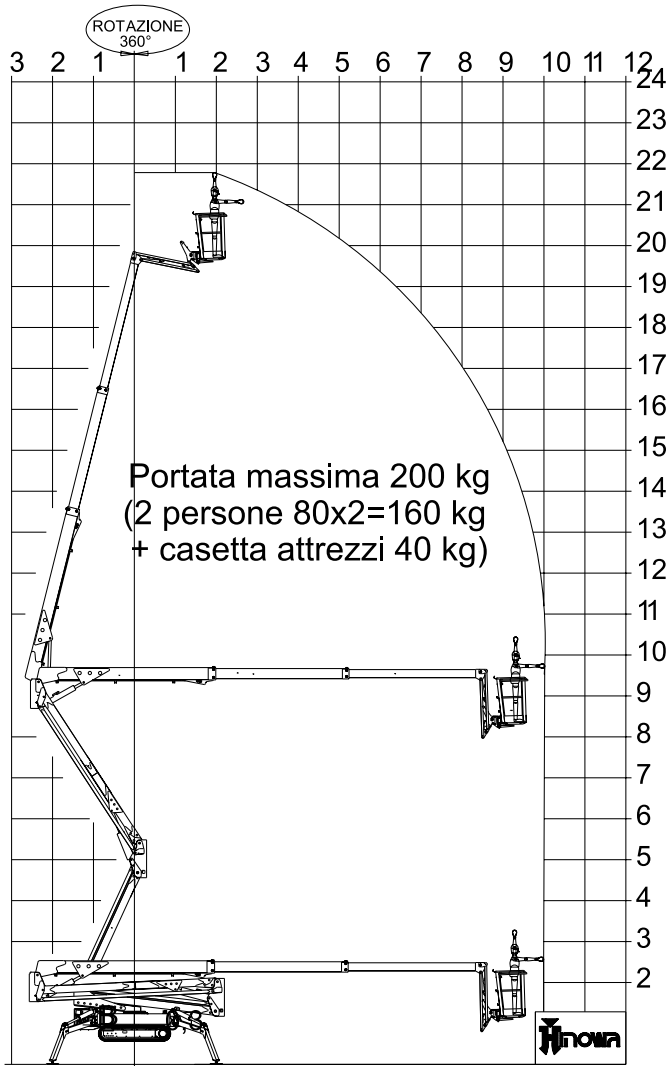


PIATTAFORMA AEREA LIGHT LIFT 23.12



PIATTAFORMA AEREA LIGHT LIFT 23.12



PIATTAFORMA AEREA LIGHT LIFT 23.12

MOTORE BENZINA

Marca.....HONDA
Tipo.....iGX440
Cilindri e cilindratamonocilindrico 440 cc
Potenza lorda max. 15 HP -11 KW @ 3600 rpm
Avviamento elettrico12 volt

MOTORE DIESEL

MarcaPerkins
Tipo402.05
Cilindri e cilindratabicilindrico 510 cc
Potenza lorda max. 14 HP - 10 Kw @ 3600 rpm
Avviamento elettrico12 volt

MOTORE ELETTRICO

Standard230V / 50Hz - 2,2 Kw 1500 rpm
Optional110V / 50Hz - 2,2 Kw 1500 rpm

DISTRIBUTORE PARTE AEREA

Tipoelettro-proporzionale

POMPA IDRAULICA

Tipo e numeroad ingranaggi n° 2 x 4,27 cc
Pressione impianto stabilizzatori175 bar
Pressione impianto parte aerea210 bar

CINGOLATURA

Tendicingoloa grasso
MarcaBridgestone
Dimensionimm 230x39x96
Rulli per lato4 + slitta
Carreggiata del passo variabile.....980 / 1280
Velocità di traslazione (motore termico) (autotwospeed) 1.0 / 1.7 km/h

PESO OPERATIVO MOTORE BENZINA Kg 3000

PESO OPERATIVO MOTORE DIESEL Kg 3100

VELOCITÀ MAX VENTO12,5 m/s

PENDENZA MAX SUPERABILE15°(27%)

FORZA MANUALE MAX AMMESSA400N